

**ГРАФИЧЕСКОЕ ОПИСАНИЕ МЕСТОПОЛОЖЕНИЯ ГРАНИЦ
ПУБЛИЧНОГО СЕРВИТУТА
ОПИСАНИЕ ГРАНИЦ ПУБЛИЧНОГО СЕРВИТУТА, СОДЕРЖАЩЕГО КООРДИНАТЫ
ХАРАКТЕРНЫХ ТОЧЕК ГРАНИЦ ПУБЛИЧНОГО СЕРВИТУТА**

**Зона публичного сервитута для эксплуатации линейного объекта "Газопровод высокого и
низкого давления для газоснабжения жилых домов по ул.Московская в г.Болотное
Болотнинского района Новосибирской области. Код объекта 54-23-428-000048"**

(наименование объекта, местоположение границ которого описано)

Сведения об объекте

№ п/п	Характеристики объекта	Описание характеристик
1	2	3
1	Местоположение объекта	Новосибирская обл., Болотнинский р-н, г. Болотное, ул. Московская
2	Площадь объекта ± величина погрешности определения площади ($P \pm \Delta P$)	575±8 кв.м
3	Иные характеристики объекта	<p>Публичный сервитут устанавливается в соответствии с главой V.7 Земельного Кодекса РФ сроком на 49 лет в целях эксплуатации линейного объекта системы газоснабжения: "Газопровод высокого и низкого давления для газоснабжения жилых домов по ул.Московская в г.Болотное Болотнинского района Новосибирской области. Код объекта 54-23-428-000048". Обладатель публичного сервитута: ООО "Газпром газораспределение Томск", ИНН 7017203428, ОГРН 1087017002533. Адрес: 634021, Томская область, г. Томск, проспект Фрунзе, д.170а, адрес электронной почты: mail@gazpromgr.tomsk.ru.</p> <p>В отношении земель неразграниченной государственной или муниципальной собственности – кадастровые кварталы 54:03:010401, 54:03:010310.</p> <p>В отношении земельного участка с кадастровым номером 54:03:000000:677, площадью 11944 +/- 38 кв.м., по адресу: Новосибирская область, р-н Болотнинский, г Болотное, ул Ремесленная, принадлежит на праве собственности городу Болотное Болотнинского района Новосибирской области, что подтверждается регистрацией права от 16.10.2020 № 54:03:000000:677-54/167/2020-1.</p> <p>В отношении земельного участка с кадастровым номером 54:03:000000:835, площадью 26696 +/- 57 кв.м., по адресу: Новосибирская область, р-н Болотнинский, г. Болотное, ул. Московская, принадлежит на праве собственности городу Болотное Болотнинского района Новосибирской области, что подтверждается регистрацией права от 13.10.2020 № 54:03:000000:835-54/167/2020-1.</p> <p>В отношении земельного участка с кадастровым номером 54:03:010401:21, площадью 1005 +/- 11 кв.м., по адресу: обл. Новосибирская, р-н Болотнинский, г. Болотное, ул. Московская, 221, принадлежит на праве собственности физическому лицу, что подтверждается регистрацией права от 21.01.2011 № 54-54-05/008/2011-7.</p> <p>Администрация города Болотное Болотнинского района Новосибирской области.</p> <p>Почтовый адрес: 633340, Новосибирская обл., Болотнинский р-н, г. Болотное, ул. Советская, д. 9.</p> <p>Электронный адрес: bolotnoe_gorod@nso.ru</p>

**ГРАФИЧЕСКОЕ ОПИСАНИЕ МЕСТОПОЛОЖЕНИЯ ГРАНИЦ
ПУБЛИЧНОГО СЕРВИТУТА
ОПИСАНИЕ ГРАНИЦ ПУБЛИЧНОГО СЕРВИТУТА, СОДЕРЖАЩЕГО КООРДИНАТЫ
ХАРАКТЕРНЫХ ТОЧЕК ГРАНИЦ ПУБЛИЧНОГО СЕРВИТУТА**

**Зона публичного сервитута для эксплуатации линейного объекта "Газопровод высокого и
низкого давления для газоснабжения жилых домов по ул.Московская в г.Болотное
Болотнинского района Новосибирской области. Код объекта 54-23-428-000048"**

(наименование объекта, местоположение границ которого описано)

Сведения о местоположении границ объекта

1. Система координат *МСК НСО, 4 зона*

2. Сведения о характерных точках границ объекта

Обозначение характерных точек границ	Координаты, м		Метод определения координат характерной точки	Средняя квадратическая погрешность положения характерной точки (M _t), м	Описание обозначения точки на местности (при наличии)
	X	Y			
1	2	3	4	5	6
1	557797,28	4289687,82	Аналитический метод	0,10	—
2	557801,27	4289695,67	Аналитический метод	0,10	—
3	557794,50	4289699,10	Аналитический метод	0,10	—
4	557792,95	4289696,89	Аналитический метод	0,10	—
5	557763,80	4289727,55	Аналитический метод	0,10	—
6	557790,49	4289752,54	Аналитический метод	0,10	—
7	557784,30	4289759,45	Аналитический метод	0,10	—
8	557780,47	4289756,24	Аналитический метод	0,10	—
9	557783,50	4289752,87	Аналитический метод	0,10	—
10	557758,91	4289729,82	Аналитический метод	0,10	—
11	557758,61	4289728,14	Аналитический метод	0,10	—
12	557753,63	4289722,85	Аналитический метод	0,10	—
13	557752,27	4289724,29	Аналитический метод	0,10	—
14	557748,68	4289720,81	Аналитический метод	0,10	—
15	557753,80	4289715,69	Аналитический метод	0,10	—
16	557761,07	4289723,24	Аналитический метод	0,10	—
17	557794,22	4289688,47	Аналитический метод	0,10	—
1	557797,28	4289687,82	Аналитический метод	0,10	—

<div>ГРАФИЧЕСКОЕ ОПИСАНИЕ МЕСТОПОЛОЖЕНИЯ ГРАНИЦ ПУБЛИЧНОГО СЕРВИТУТА ОПИСАНИЕ ГРАНИЦ ПУБЛИЧНОГО СЕРВИТУТА, СОДЕРЖАЩЕГО КООРДИНАТЫ ХАРАКТЕРНЫХ ТОЧЕК ГРАНИЦ ПУБЛИЧНОГО СЕРВИТУТА</div> <div>Зона публичного сервитута для эксплуатации линейного объекта "Газопровод высокого и низкого давления для газоснабжения жилых домов по ул.Московская в г.Болотное Болотнинского района Новосибирской области. Код объекта 54-23-428-000048"</div> <div>(наименование объекта, местоположение границ которого описано)</div>					
Сведения о местоположении границ объекта					
3. Сведения о характерных точках части (частей) границы объекта					
Обозначение характерных точек части границы	Координаты, м		Метод определения координат характерной точки	Средняя квадратическая погрешность положения характерной точки (M _t), м	Описание обозначения точки на местности (при наличии)
	X	Y			
1	2	3	4	5	6
Часть № —					
—	—	—	—	—	—

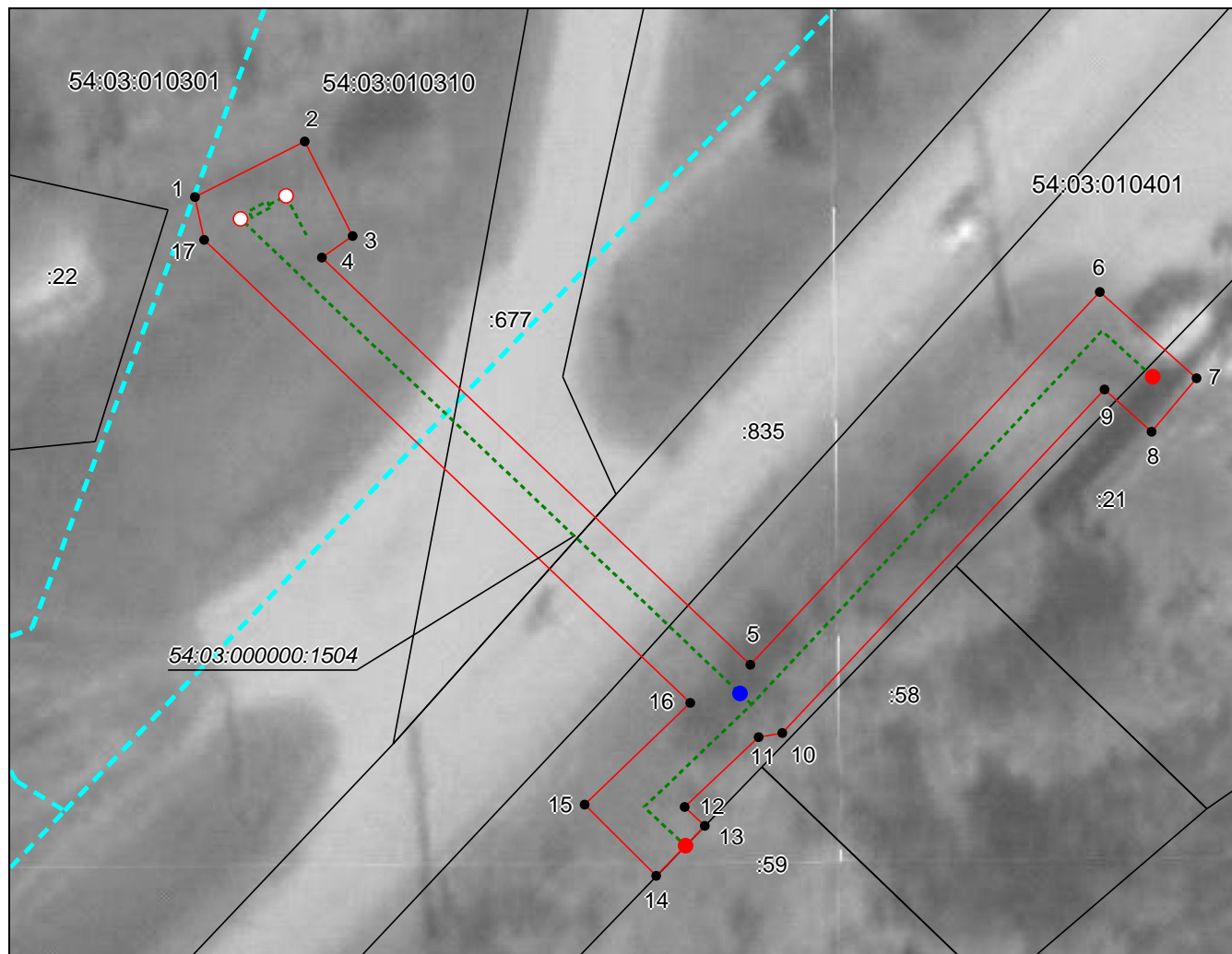
<div>ГРАФИЧЕСКОЕ ОПИСАНИЕ МЕСТОПОЛОЖЕНИЯ ГРАНИЦ ПУБЛИЧНОГО СЕРВИТУТА ОПИСАНИЕ ГРАНИЦ ПУБЛИЧНОГО СЕРВИТУТА, СОДЕРЖАЩЕГО КООРДИНАТЫ ХАРАКТЕРНЫХ ТОЧЕК ГРАНИЦ ПУБЛИЧНОГО СЕРВИТУТА</div> <div>Зона публичного сервитута для эксплуатации линейного объекта "Газопровод высокого и низкого давления для газоснабжения жилых домов по ул.Московская в г.Болотное Болотнинского района Новосибирской области. Код объекта 54-23-428-000048"</div> <div>(наименование объекта, местоположение границ которого описано)</div>							
Сведения о местоположении измененных (уточненных) границ объекта							
1. Система координат —							
2. Сведения о характерных точках границ объекта							
Обозна- чение характер- ных точек границ	Существующие координаты, м		Измененные (уточненные) координаты, м		Метод определения координат характерной точки	Средняя квадратичес- кая погрешность положения характерной точки (M _t), м	Описание обозначения точки на местности (при наличии)
	X	Y	X	Y			
1	2	3	4	5	6	7	8
—	—	—	—	—	—	—	—
3. Сведения о характерных точках части (частей) границы объекта							
Часть № —							
Обозна- чение характер- ных точек границ	Существующие координаты, м		Измененные (уточненные) координаты, м		Метод определения координат характерной точки	Средняя квадратичес- кая погрешность положения характерной точки (M _t), м	Описание обозначения точки на местности (при наличии)
	X	Y	X	Y			
1	2	3	4	5	6	7	8
—	—	—	—	—	—	—	—

ГРАФИЧЕСКОЕ ОПИСАНИЕ МЕСТОПОЛОЖЕНИЯ ГРАНИЦ ПУБЛИЧНОГО СЕРВИТУТА

СХЕМА РАСПОЛОЖЕНИЯ ГРАНИЦ ПУБЛИЧНОГО СЕРВИТУТА

Зона публичного сервитута для эксплуатации линейного объекта "Газопровод высокого и низкого давления для газоснабжения жилых домов по ул.Московская в г.Болотное Болотнинского района Новосибирской области. Код объекта 54-23-428-000048"

(наименование объекта, местоположение границ которого описано)



Масштаб 1: 500

Используемые условные знаки и обозначения:

- граница публичного сервитута;
- проектное местоположение инженерного сооружения;
- граница земельного участка, учтенного в ЕГРН;
- :877 — номер земельного участка, учтенного в ЕГРН;
- граница кадастрового квартала;
- 54:03:010401 — кадастровый номер квартала;
- 1 — характерная точка сервитута и ее номер;
- — выход (опуск) газопровода;
- — кран шаровый;
- — контрольная трубка;
- — ГРПШ.

Подпись _____ Руденко М. Н. Дата 21 октября 2024 г.

Место для оттиска печати (при наличии) лица, составившего описание местоположения границ объекта